

## Accompagnement

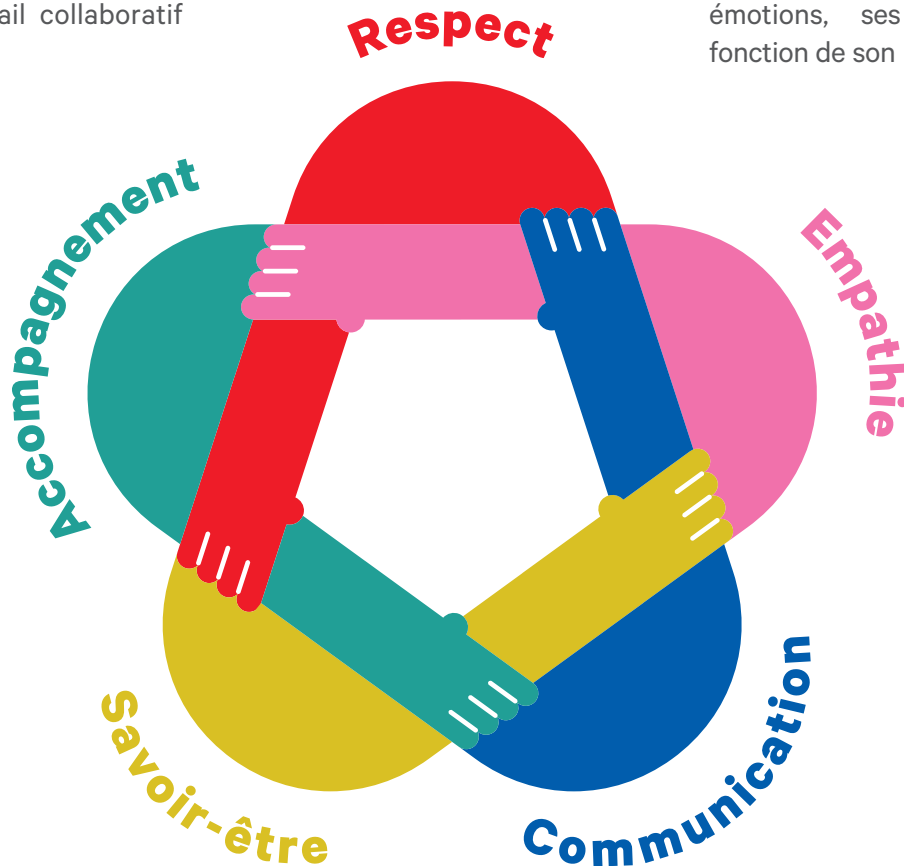
Je soutiens et seconde le résident, ses proches et mes collègues dans un esprit d'ouverture, de confiance et d'humanité par le biais d'un travail collaboratif interdisciplinaire.

## Respect

Dans chaque situation, j'accueille avec bienveillance la personne dans sa réalité physique, psychique, spirituelle et culturelle. Je la considère de valeur égale à la mienne et agis envers elle avec dignité.

## Empathie

À travers l'écoute, je suis capable de m'identifier à l'autre dans une attitude bienveillante. Je ressens et comprends ses émotions, ses sentiments en fonction de son parcours de vie.



## Savoir-être

J'adapte mon comportement à chaque situation et me remets en question si nécessaire. J'établis avec quiconque une relation gratifiante, rassurante et agis de manière à respecter son intégrité et sa liberté.

## Communication

J'informe et écoute mon interlocuteur par une attitude verbale et non verbale positive. J'instaure avec lui une relation de confiance tout en faisant preuve de discrétion. Ainsi, je le valorise, l'encourage et le soutiens avec optimisme et dynamisme.